

## Orientações gerais

Para melhor entendimento do material do site, orientamos ler as instruções abaixo:

O primeiro passo para a modelagem é definir as medidas do corpo. Em seguida serão executados os **Moldes Básicos** que servirão como ponto de partida para interpretação de diversos modelos.

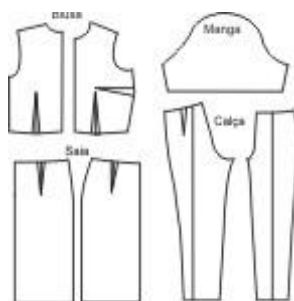
### Principais Moldes Básicos:

#### Tecido Plano:

- Base da blusa, base da manga, base da saia e base da calça.

#### Malha:

- Base da blusa justa, base da manga justa e base da calça.



### Listamos abaixo o material necessário para execução dos moldes:

- Papel Manilha ou papel Pardo
- Lapiseira 0,7mm ou 0,9mm
- Régua curva pequena
- Régua curva grande
- Esquadro
- Fita Métrica
- Tesoura para papel
- Fita adesiva e cola
- Carretilha
- Borracha
- Papel carbono para tecido nas cores branco, amarelo e vermelho.

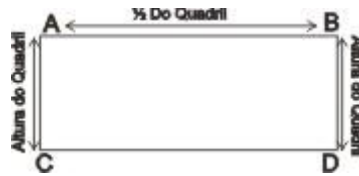
### Orientações sobre a execução dos moldes.

Os moldes serão traçados através de diagramas.

Exemplo: Trace o retângulo **ABCD** com as seguintes dimensões:

**A - B** = 1/2 do quadril

**A - C** e **B - D** = Altura do quadril



- As bases serão quase sempre traçadas pelas metades, das costas e da frente, com exceção da calça que é traçada com o papel aberto.

- Para todas as bases, os traços serão orientados através de letras ou números.

Para o traçado dos moldes é de grande ajuda um conjunto de réguas como o da figura abaixo, mas não é indispensável..



### **Sobre a Malha**

Diferente do Tecido Plano, as malhas são produzidas por laçadas interligadas que resultam em uma estrutura flexível

Dependendo do fio e da estrutura utilizada é determinado o grau de elasticidade da malha.

### **Tipos de Malha:**

#### **Malhas Firmes**

- Meia-malha de algodão
- Moletom, plush etc.

#### **Malhas elásticas**

- Lycra, cotton-lycra, etc.

### **Preparação da Malha para o Corte**

- A malha antes de ser cortada deve passar pelo processo de descanso, que consiste em deixá-la desenrolada em uma superfície plana durante 24 horas.

### **Máquinas utilizadas para Malhas:**

- Galoneira
- Overlock
- Reta
- Interlock

### **Para Costurar Malha:**

- Agulha de máquina nº 9 ou 11 (ponta bola)
- Fio Nylon ou poliéster

Obs:

- Utilize 4 pontos de máquina por centímetro
- Reduza a tensão do fio.

### **Cálculo da Elasticidade da Malha**

A modelagem para malha sofre reduções de acordo com a elasticidade da malha.

1 - Com uma amostra do tecido estique-o para verificar qual o sentido que possui maior elasticidade, em geral é o perpendicular a ourela.

2 - Corte um retângulo com 12cm de comprimento e 5cm de largura, observe que o comprimento vai ser o que tem maior elasticidade.

3 - Coloque ( no retângulo de 12cm cortado) dois alfinetes com distância de 10cm um do outro. Encoste o alfinete da esquerda sobre o ponto zero da régua e estique o máximo possível (puxe pelo alfinete da direita). Anote o número onde o alfinete da direita alcançou.

Ex: Quando esticou o alfinete da direita e alcançou 14cm isso quer dizer que a malha tem 40% de elasticidade.

### **Elasticidade das malhas:**

#### **Baixa Elasticidade - Até 12**

- Use a tabela de medidas para tecido plano

#### **Média Elasticidade - de 12 a 18**

- Use a tabela de medidas para malha de média elasticidade

#### **Alta Elasticidade - acima de 18**

- Use a tabela de medidas para malha de alta elasticidade

## **COMO TIRAR MEDIDA**

As medidas devem ser tiradas rentes ao corpo sem apertar nem afrouxar a fita métrica. Coloque um cadarço ao redor da cintura para marcá-la e para que as medidas que partem da cintura saiam todas do mesmo lugar.

Seja muito criteriosa ao tirar as medidas pois o perfeito resultado da modelagem dependem desse critério.

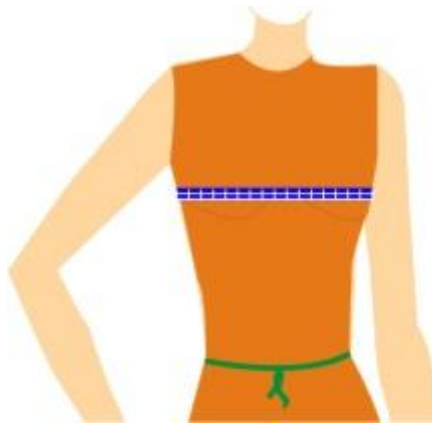
### **TÓRAX**

- Contorne o tronco logo abaixo das axilas.
- Observe que a fita passa acima dos mamilos e não sobre estes.
- Tenha cuidado para não deixar a fita escorregar nas costas.



## **BUSTO**

- Contorne o tronco na altura do busto, passando por cima dos mamilos. Tenha cuidado para não deixar a fita métrica escorregar nas costas, em direção a cintura.



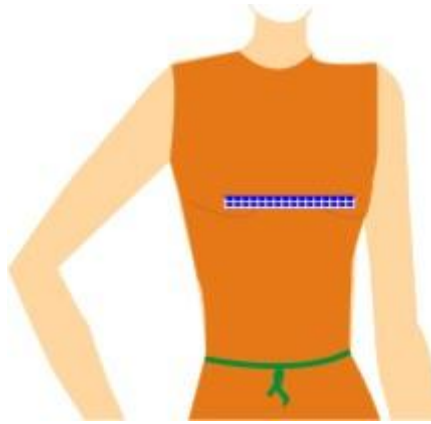
## **CINTURA**

- Contorne a fita métrica na cintura, sobre a fita amarrada.



## **MEDIDA DA SEPARAÇÃO DO BUSTO**

- Meça a distância entre os mamilos.



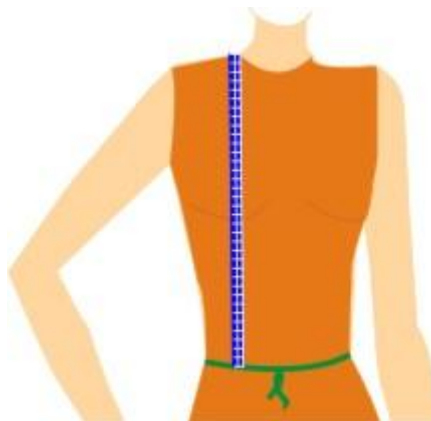
### **ALTURA DO BUSTO**

- Meça no encontro do ombro com o pescoço até a ponta do mamilo.



### **COMPRIMENTO DA BLUSA NA FRENTE**

- Meça no encontro do ombro com o pescoço, passando por cima do mamilo e terminando na cintura.



### **LARGURA DO BRAÇO**

- Com a mão apoiada no quadril, contorne o braço onde ele é mais largo.



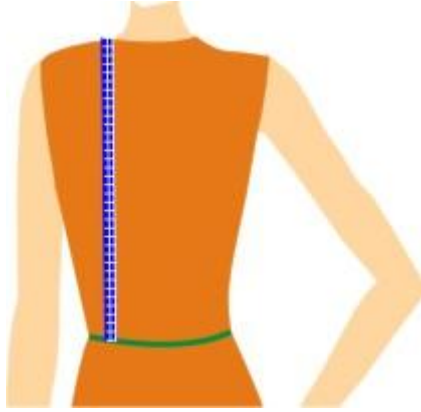
### **LARGURA DAS COSTAS**

- Meça entre o ombro e a dobra da axila nas costas. Essa medida é muito importante. Crie uma cava imaginária da ponta do ombro até a dobra da axila.



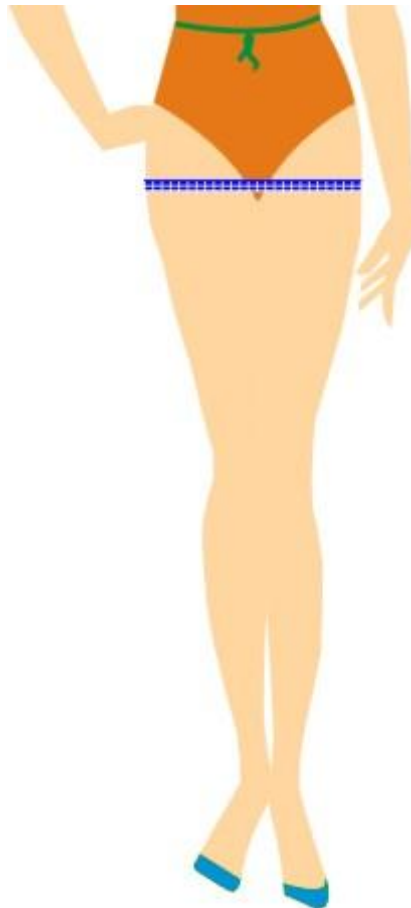
### **COMPRIMENTO DA BLUSA NAS COSTAS**

- Meça no encontro do ombro com o pescoço, no mesmo ponto que foi tirado na frente e desça pelas costas até alcançar a cintura.



### **QUADRIL**

- Contorne o quadril na parte mais larga.



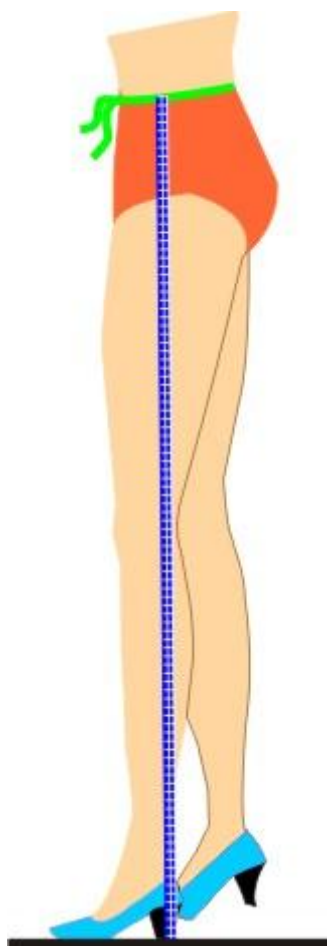
### **ALTURA DO GANCHO**

- Com a pessoa sentada, com a postura elegante, meça a distância entre a cintura e o assento da cadeira pela lateral do corpo.



### **COMPRIMENTO DA CALÇA**

- Meça pela lateral do corpo, da cintura até o comprimento desejado para a calça.



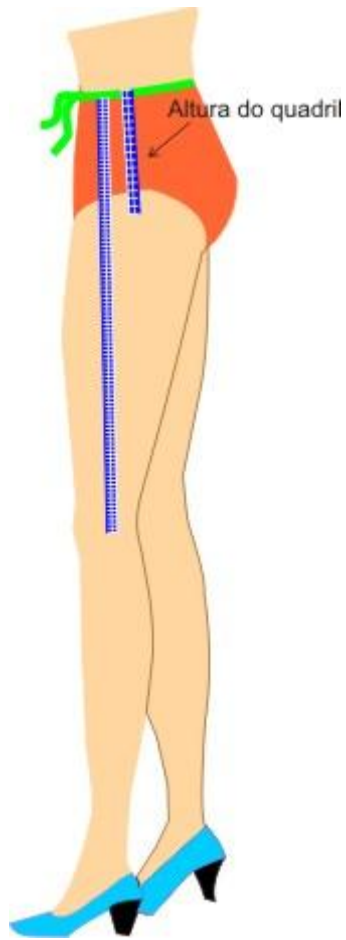
### **ALTURA DO JOELHO**

- Meça pela lateral do corpo, da cintura até o joelho.



## ALTURA DO QUADRIL

- Meça pela lateral do corpo, da cintura até onde o quadril é mais largo, em média dá 20cm.

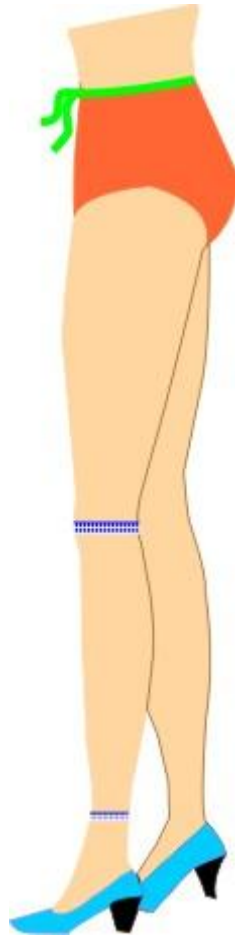


## LARGURA DO JOELHO

- Contorne o joelho.

## MEDIDA DO TORNOZELO

- Contorne o tornozelo.



Trama

Ourela



0

10



0

14



## Gracias por visitar este Libro Electrónico

Puedes leer la versión completa de este libro electrónico en diferentes formatos:

- HTML(Gratis / Disponible a todos los usuarios)
- PDF / TXT(Disponible a miembros V.I.P. Los miembros con una membresía básica pueden acceder hasta 5 libros electrónicos en formato PDF/TXT durante el mes.)
- Epub y Mobipocket (Exclusivos para miembros V.I.P.)

Para descargar este libro completo, tan solo seleccione el formato deseado, abajo:

