

L I N U X

Profº José de Assis
Agnaldo Araújo
Alexandre Santos
Daniela Ferreira
Herbert Araújo
Luiz Antônio
Maximiliano Alves
Michele Gonçalves
Renato Lima
Ricardo Gomes Pereira
Rogério Perri
Valter Freitas
Walker Oliveira
Wellington dos Santos

Senac Santo Amaro
Dezembro / 2005



Índice

Quem Somos	04
Objetivos	05
História do Linux	06
Instalação do Linux	08
Interface Gráfica	22
Diversão	87
Comandos Básicos	96
Configuração de Rede Workgroup no Linux	108



Tutorial elaborado para conclusão do curso de Suporte e Administração de Redes, do Módulo II do curso técnico de informática do Senac Santo Amaro



Quem Somos

Somos alunos do curso Técnico de Informática do Senac unidade Santo Amaro e como projeto de conclusão do Módulo II, disponibilizamos aqui na Web todo o conteúdo adquirido como aprendizado na base de Linux sob a supervisão do Professor José de Assis. Cada um de nós desenvolveu uma parte do projeto.





Objetivos

Desenvolvemos uma apostila com o intuito de atrair novos usuários para o Sistema Operacional Linux, portanto aqui você encontrará um material didático de fácil interpretação para novos usuários.



História do Linux

Linux é um sistema operacional criado inicialmente como passatempo de um estudante de Ciências da Computação da Universidade de Helsinki, na Finlândia, em 1991. Seu nome é Linus Torvalds. Ele não imaginava que esse "passatempo" seria um sucesso tão grande. Graças a uma arquitetura aberta (que permite a qualquer programador fazer alterações no sistema - software livre) e o controle rigoroso sobre o kernel (estrutura do sistema operacional), o Linux vem ganhando cada vez mais adeptos.

Requisitos para rodar o Linux:

Uma característica muito importante do Linux, é que você não precisa ter um computador poderoso para poder rodá-lo. O requerimento mínimo é de acredite, um processador 486, 16 MB de memória RAM e 200MB de espaço no HD. Mas neste caso, somente será possível utilizá-lo em modo texto, ou seja, sem recursos gráficos. Para isso, ele exige a mesma capacidade de hardware que o Windows ou o Mac.

Onde Encontrar o Linux?

O Linux é gratuito. Você pode até fazer download dele pela Internet sem pagar nada. E não é só ele que é de graça. A maioria de seus programas também. Você pode, por exemplo, usar o pacote OPEN OFFICE gratuitamente e alterá-lo como quiser (desde que saiba programar). Pelo fato do Linux ser um software livre, muitos programadores de todo o mundo se interessaram (e se interessam) em melhorá-lo. Uns contribuem programando drivers (arquivos que ensinam o sistema operacional a lidar com um hardware específico), outros adicionam funções extras, outros melhoram o acesso à Internet, etc. Com isso, o Linux vem ganhando cada vez mais espaço.

Companhias como a Sun e a IBM investem cada vez mais em produtos com o Linux. Graças ao trabalho constante de experientes programadores e empresas distribuidoras de Linux (como Conectiva, SUSE, Red Hat, etc.), o Linux vem cada vez mais se tornando fácil de instalar e de usar. Atualmente, o Linux está mais voltado para ser usado como servidor ou em computadores corporativos, em vista de seu excelente desempenho e estabilidade.

Distribuições Linux

Atualmente existem diversas distribuições do Linux. Nesta apostila escolhemos a distribuição da **Conectiva versão 10**. Esta distribuição é muito usada no Brasil. No começo a empresa Conectiva Internet Solutions, buscando o desenvolvimento da comunidade Linux no Brasil fechou um contrato com a Red Hat Software, para distribuição na América Latina de uma versão regional do Red Hat Linux, sendo incluindo a cada nova versão o máximo possível de software, instalação, comandos, manuais, pacotes e documentação traduzidos para o português. O Red Hat Linux (Americano) que nasceu em 1994, é considerado o maior distribuidor Linux e a Conectiva Linux acabou seguindo um outro caminho, sendo que hoje se uniu a empresa Mandrake (Francesa). Desta união surgiu o sistema Mandriva Linux.

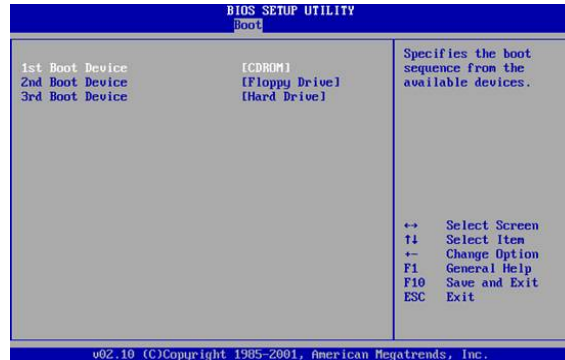
Para obter os Cds de instalação do Conectiva Linux 10, entre no site www.conectiva.com.br ou www.superdownloads.com.br e faça o download das imagens dos 3 CDs. Usando o Nero, grave as imagens para os Cds, conforme figura abaixo:





Instalação do Linux

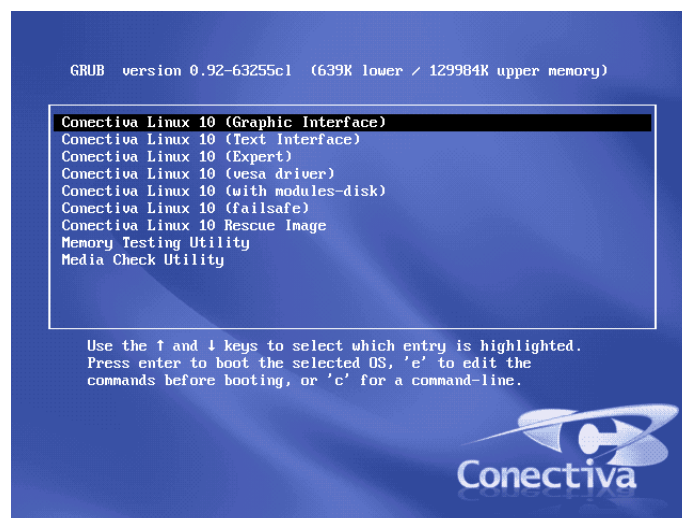
Primeiramente devemos configurar a setup do computador para inicializar a partir do CD ROM, veja um exemplo na imagem abaixo:



Após a configuração da setup, deve-se se inserir o primeiro CD de Instalação no Drive de CD ROM. Na Inicialização, é exibida uma tela com uma lista de opções. A opção "Conectiva Linux 10 (Graphic Interface)" fica selecionada por padrão. Essa é a nossa sugestão.

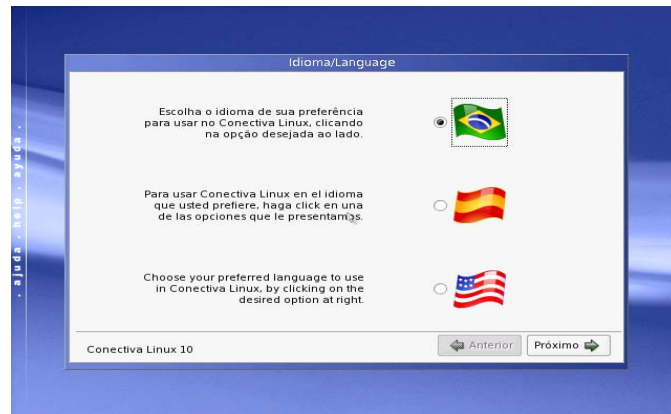
Conheça as outras sugestões:

- Conectiva Linux 10 (Text Interface): Instalação em modo texto. Segue a mesma seqüência do modo gráfico.
- Conectiva Linux 10 (Expert): Recomendado para usuários avançados da Conectiva Linux. Nessa opção o sistema não fará detecção de hardware, o usuário deverá escolher as opções.
- Conectiva Linux 10 (Vesa Drivers): Caso o sistema não reconheça sua placa de vídeo, tente esta opção.
- Conectiva Linux 10 Rescue Imagem: Nesta opção, o instalador exibirá apenas o modo texto, e as ferramentas de recuperação e correção. Opção recomendada para usuários avançados.



Idioma

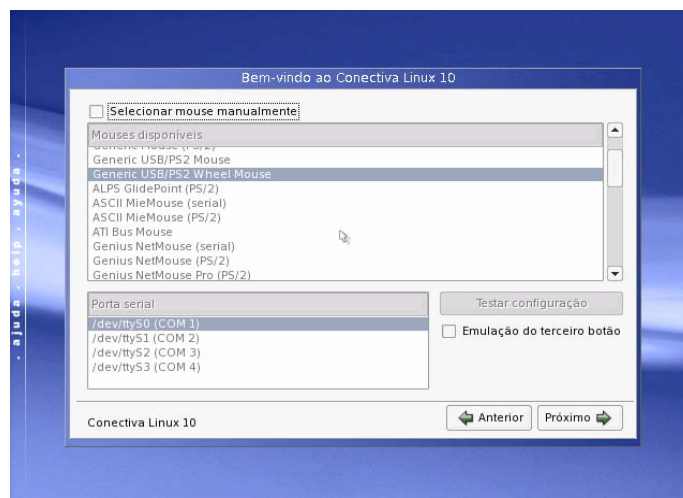
Logo em seguida deverá aparecer a tela, onde o usuário deverá escolher o idioma a ser utilizado no processo de instalação.



Após de seleccionar o idioma desejado, clique em próximo.

Configurando o Mouse

Esta etapa corresponde à configuração do seu mouse. Caso ele já esteja funcionando, basta clicar em próximo.

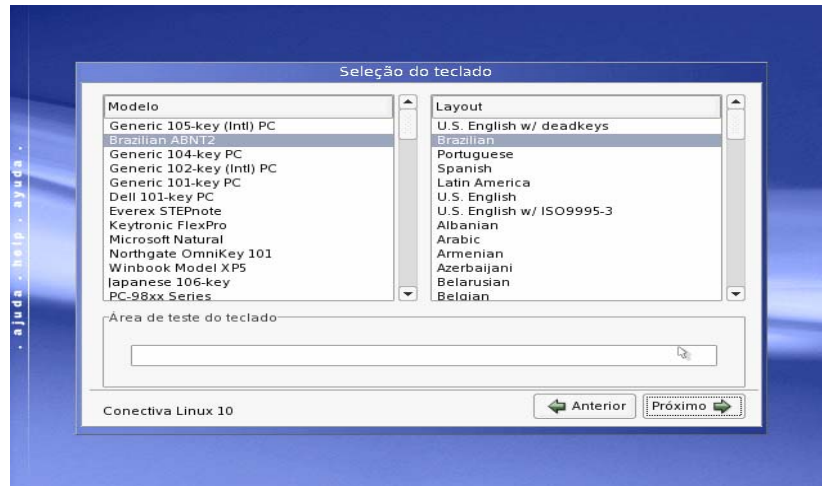


Caso contrário siga os seguintes passos:

- Marque a opção selecionar mouse manualmente.
- Localize na lista (usando o teclado) o modelo do seu mouse.
- Com a tecla TAB, selecione o botão testar configuração.
- Pressione Enter. Isso fará com que uma janela de testes se abra para que você teste seu mouse.
- Se o mouse não funcionar, clique em manter as configurações para que as mudanças tenham efeito.

Configurando o Teclado

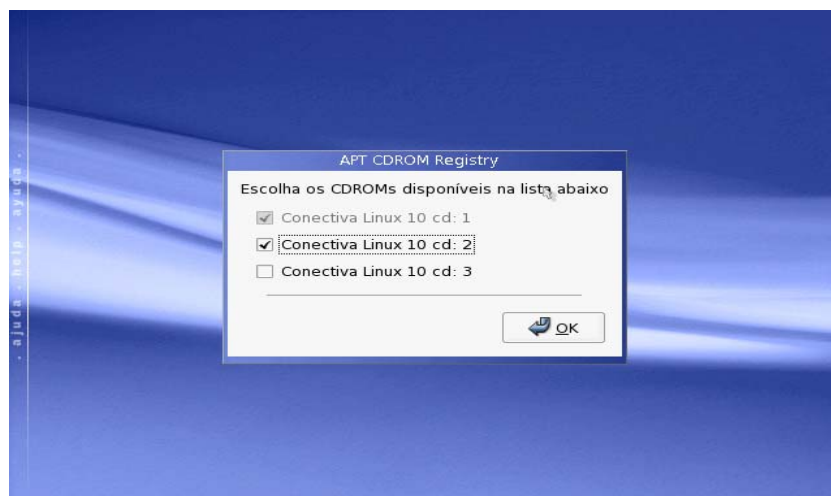
Normalmente o sistema já configurou corretamente o teclado. Faça os testes com acentuação, "ç" e outros caracteres na "área de teste do teclado". Clique em próximo.



Número de CDs

Agora você precisa indicar a quantidade de CDs de instalação que possui em mãos. Esta opção é importante para o sistema saber quais pacotes poderá instalar, sem que surjam problemas de dependências de pacotes.

Caso já tenha algum sistema operacional *Conectiva Linux* no seu disco, aparecerá uma tela perguntando se você deseja fazer uma nova instalação ou apenas atualizar a versão anterior. Selecione a opção correta e prossiga.



Gracias por visitar este Libro Electrónico

Puedes leer la versión completa de este libro electrónico en diferentes formatos:

- HTML(Gratis / Disponible a todos los usuarios)
- PDF / TXT(Disponible a miembros V.I.P. Los miembros con una membresía básica pueden acceder hasta 5 libros electrónicos en formato PDF/TXT durante el mes.)
- Epub y Mobipocket (Exclusivos para miembros V.I.P.)

Para descargar este libro completo, tan solo seleccione el formato deseado, abajo:

